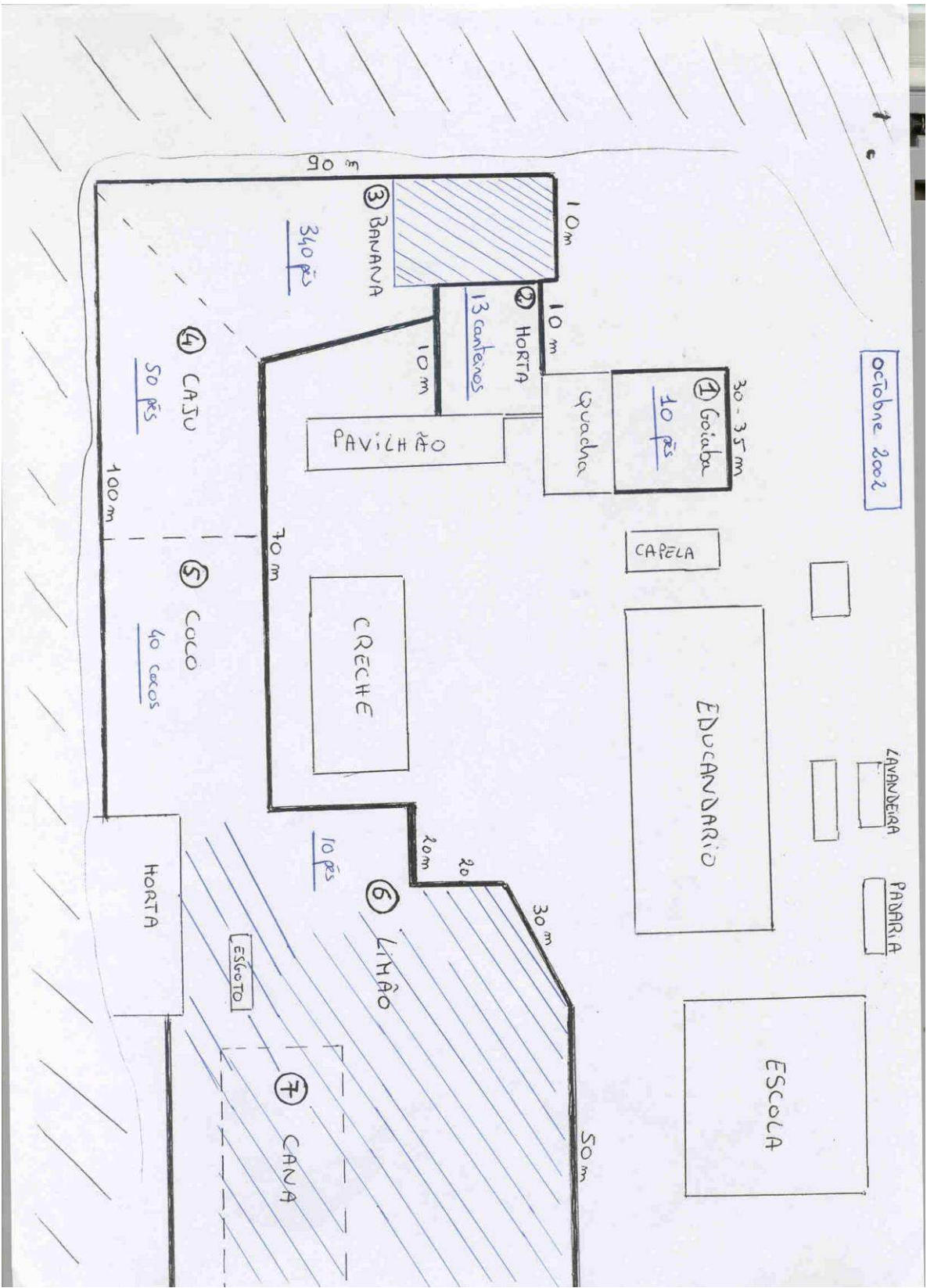
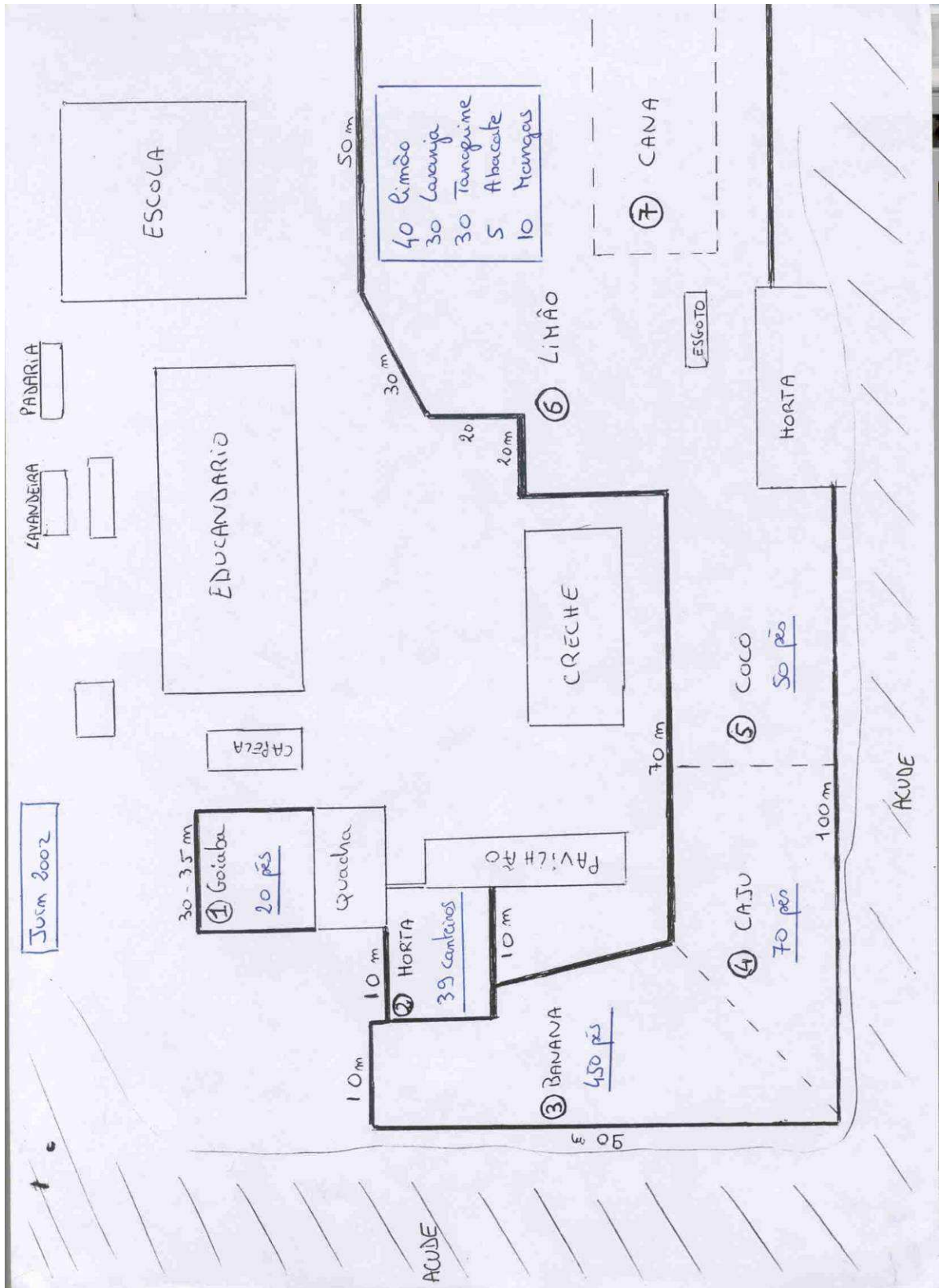


# **ANNEXES**

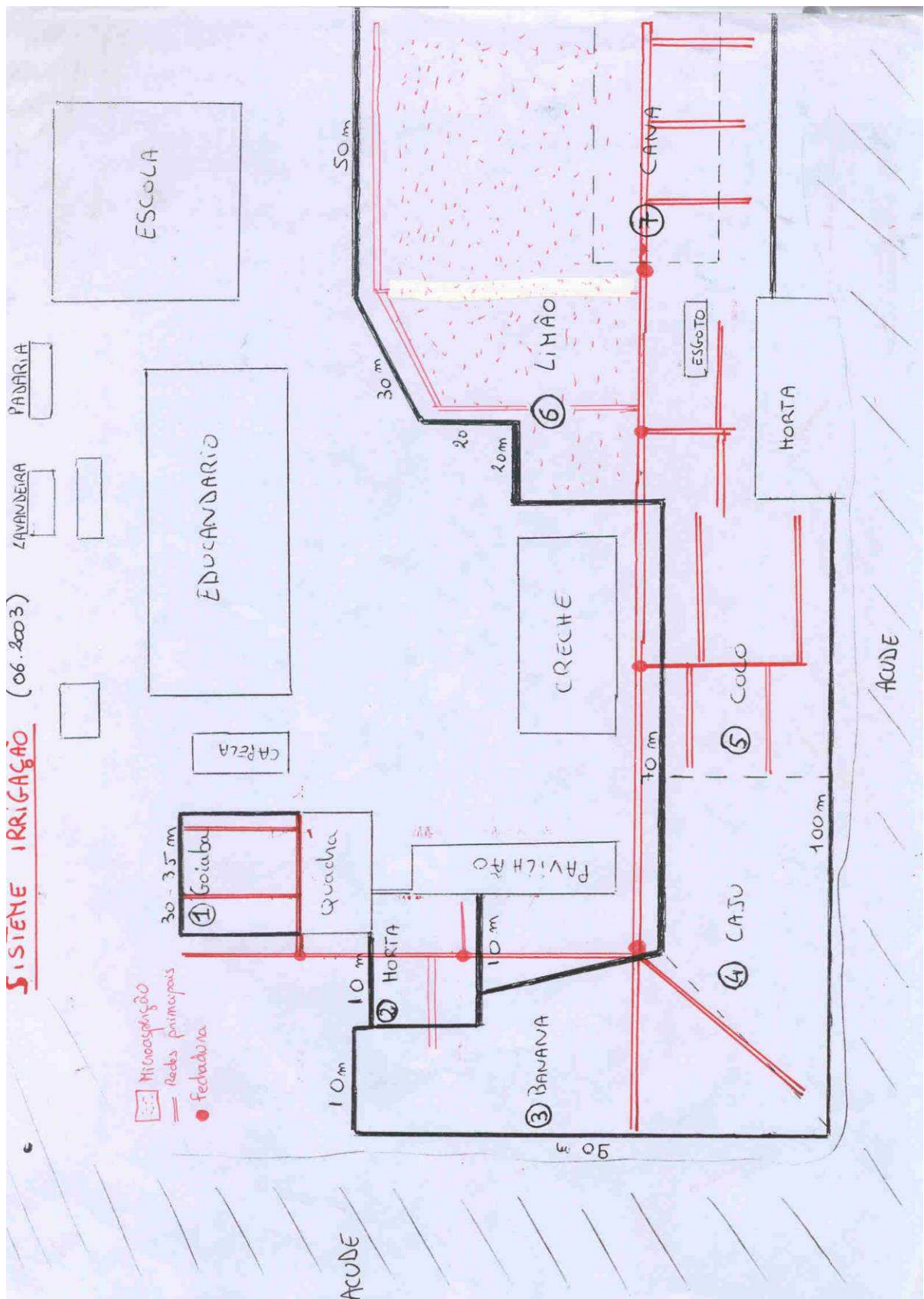
- 1 : Plan global des plantations à notre arrivée en octobre 2002.
- 2 : Plan global des plantations à notre départ en juin 2002.
- 3 : Plan des canalisations principales du système d'irrigation en juin 2002.







**SISTEME IRRIGAGAO (06.2003)**



Microaspersão  
 Redes primárias  
 Fechadura